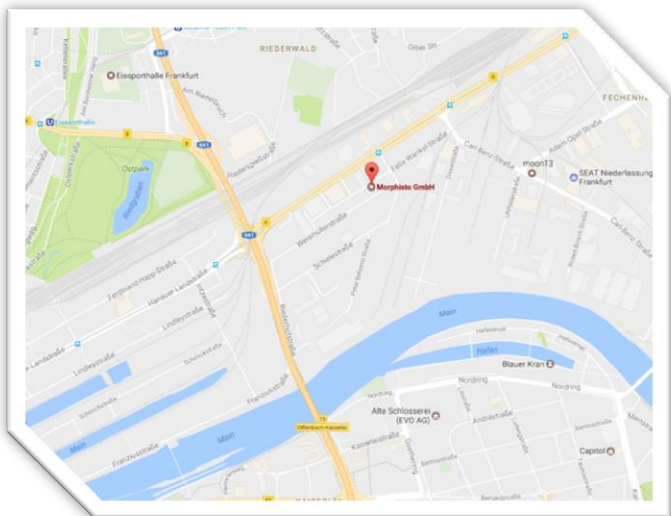


Die Kursgebühr beträgt  
jeweils € 59 incl. Verpflegung



**Veranstaltungsort:**

Morphisto  
Evolutionforschung und Anwendung GmbH  
Weismüllerstraße 45  
60314 Frankfurt am Main  
Anreise von Frankfurt Hbf. mit den Straßenbahnen  
der Linien 11 oder 12 bis Daimlerstraße

**Anmeldung:**

E-Mail: [lieberz.hansmann.gmbh@gmail.com](mailto:lieberz.hansmann.gmbh@gmail.com)  
Bitte nutzen Sie auch unser Onlineformular unter:  
[www.lieberzhansmann-gmbh.de](http://www.lieberzhansmann-gmbh.de)

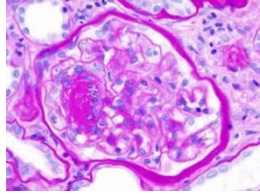
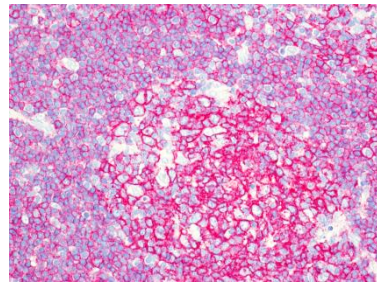


**Fehlersuche Immunhistologie**  
**09.06.18**  
**10-14.30 Uhr**





Ralf Lieberz, Seminarleiter



## Inhalte

- Einflussfaktoren vor der Immunhistologie
- Der optimale Antikörper
- Die Auswirkung der Vorbehandlung
- Umgang mit dem Nachweissystem
- Endogene Enzyme
- Waschpuffer und Antikörperverdünnungspuffer

Die Immunhistochemie ist aus der modernen Diagnostik nicht mehr wegzudenken. Sie liefert wichtige Anhaltspunkte bei der Klassifizierung von Tumoren sowie bei der genauen Beurteilung von Metastasen von unbekanntem Primärtumoren.

In diesem Seminar besprechen wir zahlreiche Einflussfaktoren für eine optimale Immunhistologie. Anhand von Beispielen begeben wir uns gemeinsam auf Fehlersuche.

Sie erlernen die Beurteilung der Färbungen und bekommen Möglichkeiten aufgezeigt Ihre Ergebnisse zu verbessern.

**Wir werden zahlreiche Fallbeispiele ansehen und die Ergebnisse gemeinsam besprechen.**

