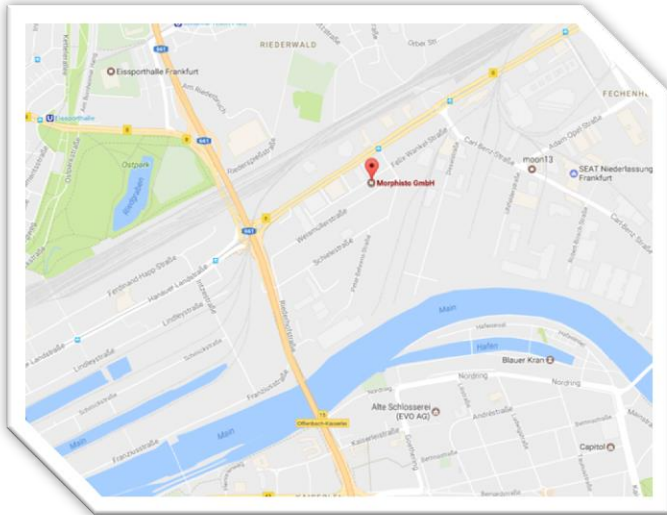


# LH

EDUCATION  
DIGITAL  
DIAGNOSTICS  
LOGISTICS

Die Kursgebühr beträgt  
jeweils € 59 incl. Verpflegung



### Veranstaltungsort:

Morphisto  
Evolutionforschung und Anwendung GmbH  
Weismüllerstraße 45  
60314 Frankfurt am Main  
Anreise von Frankfurt Hbf. mit den Straßenbahnen  
der Linien 11 oder 12 bis Daimlerstraße

### Anmeldung:

E-Mail: [lieberz.hansmann.gmbh@gmail.com](mailto:lieberz.hansmann.gmbh@gmail.com)  
Bitte nutzen Sie auch unser Onlineformular unter:  
[www.lieberzhansmann-gmbh.de](http://www.lieberzhansmann-gmbh.de)

Digital Logistics  
**Lieberz-Hansmann GmbH**  
Education Diagnostics



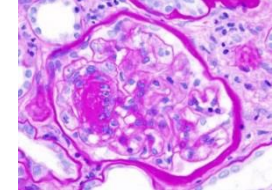
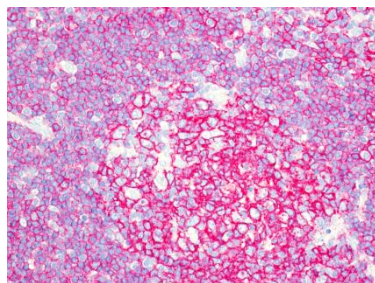
Der digitale Workflow!  
Was kommt auf das Labor zu?

**07.12.18**  
**15.-18.30 Uhr**





Ralf Lieberz, Seminarleiter



Bereits in naher Zukunft wird die Digitalisierung auch in der Routinehistologie eine wesentliche Rolle spielen.

Hierzu ist es nicht nur notwendig Objektträger zu digitalisieren, sondern einen standardisierten digitalen Workflow zu organisieren.

An das Labor sind in Bezug auf Qualität und Standards besondere Herausforderungen geknüpft. So spielt neben der notwendigen IT-Lösung insbesondere die herausragende Schnitt- und Färbequalität eine entscheidende Rolle für den Erfolg des digitalen Workflows.

## Inhalt

- Wie ist unser Workflow zur Zeit organisiert?
- Was bedeutet im Gegensatz hierzu ein digitaler Workflow?
- Welche qualitativen Herausforderungen erwartet das Labor?
- Wie können die Laborabläufe „adaptiert“ werden?
- Wie können Objektträgerscanner integriert werden?
- Wie wichtig sind LEAN-Konzepte?
- Welche IT-Unterstützung ist im Labor notwendig?

