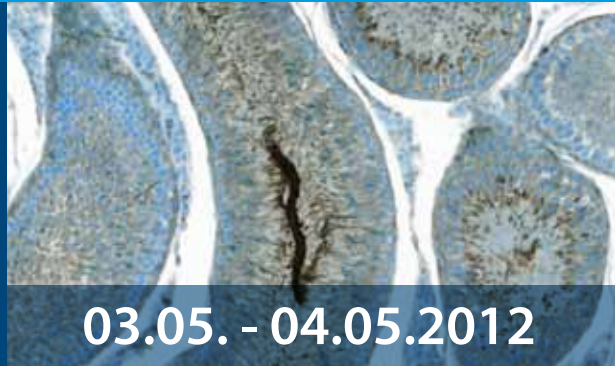


Einstiegskurs

# Immun-Histochemie

03.05. - 04.05.2012



## Anmeldung

Hiermit möchte ich mich verbindlich zum Kurs  
**Immun-Histochemie** vom **03.05. - 04.05.2012** anmelden:

Anzahl der teilnehmenden Personen

## Persönliche Daten

Firma

Anrede\*

Titel

Vorname\*

Nachname\*

E-Mail\*

Straße\*

PLZ\*

Ort\*

Land\*

Telefon\*

Telefax

Mobil

Versicherung für Geräteschäden\*  
(Erläuterung siehe Rückseite)

 ja

 nein

Die Kurse zur **Immun-Histochemie (IHC)** haben ihren Schwerpunkt auf der Bearbeitung von formalin-fixiertem, paraffin-eingebettetem Gewebe (FFPE-Gewebe).

Die Kursteilnehmer werden theoretisch und praktisch an die Methodik und die damit verbundene Problematik eines Immunnachweises auf FFPE-Gewebe herangeführt und können, in Abhängigkeit der Kursdauer, auch eigene Experimente unter fachlicher Anleitung durchführen.

Alternative Techniken der Immun-Histochemie, z.B. an Vibratom-, Kryostat- oder Kunststoff- bzw. Kunstharzschnitten werden theoretisch behandelt, und können Gegenstand von gesondert nachgefragten Kursen sein.

### Schwerpunkte im Kurs:

- Fixieren und Infiltrieren für die Immun-histochemie (IHC - Paraffin)
- Auswahl von Erst- und Zweitantikörpern, Blockierungs- und Detektions-Systemen
- Planung von IHC-Experimenten
- Beurteilung, Auswertung und Dokumentation der Ergebnisse

Sie erhalten etwa 3-4 Wochen vor der Veranstaltung eine Rechnung. Wir bitten Sie die Rechnung bis 1 Woche vor Beginn der Veranstaltung zu begleichen. Sollten Sie aus irgendwelchen Gründen von Ihrer Buchung Abstand nehmen wollen, so können Sie die Buchung des Kurses bis 2 Wochen vor Kursbeginn kostenfrei stornieren. Hierzu erbitten wir eine schriftliche Mitteilung. Nicht erfolgte Überweisungen gelten NICHT als Stornierung. Für Stornierungen die später als 2 Wochen vor Kurstermin erfolgen werden 25 % des Kurspreises als Bearbeitungsgebühr, für Stornierungen später als 1 Woche 50 % Bearbeitungsgebühr berechnet. Sollten Sie nicht zum vereinbarten Termin erscheinen, ist keine Erstattung des Kostenbeitrages möglich. Im Falle von Krankheit oder wichtigem Grund der Verhinderung stellen wir Ihnen einen Gutschein für die Teilnahme an einem anderen Kurs aus. Gutscheine können nicht ausbezahlt werden.

Bitte vollständig ausfüllen und zurücksenden.

Per e-mail an: [info@morphisto.de](mailto:info@morphisto.de) - als Ausdruck per Fax an: 069 / 989 72 1100 oder per Post an umseitige Adresse



## Veranstaltungsort der Kurse:

**MORPHISTO®**  
Evolutionsforschung und Anwendung GmbH  
Weismüllerstraße 45  
60314 Frankfurt am Main

Wenn Sie von außerhalb anreisen, vermitteln wir Ihnen auch gerne eine Unterkunft.

Wir empfehlen:  
**Hotel Bornheimer Hof**  
Bergerstrasse 283  
60385 Frankfurt/Main

[www.bornheimer-hof.de](http://www.bornheimer-hof.de)

## Preisliste Kursprogramm 1. Halbjahr 2012

	2 Tage Einstiegskurs	3 Tage Basiskurs	1 Woche Intensivkurs	Tagessatz Inhouse	weitere Vertiefung der erlernten Methoden
<b>Paraffin-Histologie</b>	500 €*	750 €	1.000 €	1.500 €	auf Anfrage
<b>Kunststoff-Histologie</b>	650 €	950 €	1.300 €	1.950 €	auf Anfrage
<b>Paraffin- und Kunststoff-Histologie</b>	750 €	1000 €	1.500 €	2.250 €	auf Anfrage
<b>Immun-Histochemie</b>	750 €	1000 €	1.500 €	2.500 €	auf Anfrage
<b>Großschnitt-Histologie</b>	Preise zu diesen Kursen auf Anfrage				auf Anfrage
<b>Semi-/Ultradünnschnitt-Histologie</b>					auf Anfrage
<b>Ultrafräse und Sägemikrotom</b>					auf Anfrage
<b>Versilberungen und Metallnachweise in der Histologie</b>					auf Anfrage
<b>Dentaltechnik in der Histologie</b>					auf Anfrage
<b>Mikroskopie und digitale Fotografie am Mikroskop</b>	595 €	--	--	--	auf Anfrage
<b>Fehlersuche/Trouble-Shooting in der Histologie</b>	595 €	--	--	--	auf Anfrage

\* alle Preise zzgl. Mehrwertsteuer

### Versicherung für Geräteschäden (pro teilnehmende Person 50,- EUR für die gesamte Kursdauer)

Wir empfehlen die Vereinbarung eines Haftungsanspruchnahmeverzichts, insbesondere wenn während der Teilnahme an einem Kurs, bzw. eigener Arbeiten in unseren Laborräumen, keine Versicherung für Schäden am Eigentum Dritter durch eine private Haftpflichtversicherung oder eine Haftpflichtversicherung durch Ihren Arbeitgeber besteht. Besteht eine solche Versicherung und wäre diese unabhängig von dieser Vereinbarung einstandspflichtig, so gilt als vereinbart, dass vorrangig diese Versicherung zur Deckung des Schadens herangezogen wird.

Die angebotene Versicherung gilt für einen Verzicht der Morphisto GmbH auf persönliche Haftungsanspruchnahme des Kursteilnehmers für fahrlässig oder versehentlich verursachte Schäden an Laboreinrichtungen und Geräten im Rahmen eines Kurses bzw. während der Nutzung der Geräte und Laboreinrichtungen im Rahmen eigener Tätigkeiten, jeweils bis zu einer Schadenshöhe von insgesamt maximal netto 50.000,- EUR für alle von einem Kursteilnehmer/Nutzer fahrlässig verursachten Schadensfälle (Maximalverzichtsbeitrag), bei gleichzeitiger Vereinbarung eines Selbstbehaltes des Kursteilnehmers von netto EUR 500,- je Schadensfall. Der Verzicht auf Haftungsanspruchnahme befreit jedoch nicht von Ersatzansprüchen, die auf Vorsatz oder grobe Fahrlässigkeit zurückzuführen sind oder über den Maximalverzichtsbeitrag hinausgehende Schäden.



**MORPHISTO**

Evolutionsforschung und Anwendung GmbH

**MORPHISTO®**  
Evolutionsforschung und Anwendung GmbH

Weismüllerstraße 45  
60314 Frankfurt am Main

## Schulungen und Kurse

Ausführliche Infos finden Sie im Internet unter [www.morphisto.de](http://www.morphisto.de)

Die Kapazität eines Kurses beträgt in der Regel 6-8 Personen. Gegen Aufpreis sind auch Kurse mit 1 oder 2 Teilnehmern und zu individuell vereinbarten Terminen möglich. Bei gemeinsamer Anmeldung mehrerer Personen sind Rabatte auf unsere Kurspreise möglich, Verbrauchsmaterialien sind inklusive. Für Studenten und Auszubildende bieten wir 10 % Preisnachlass.

**Senden Sie uns Ihre individuelle Anfrage.  
Wir beraten Sie gerne.**

**Telefon: 069 / 400 3019 - 60**  
**Fax: 069 / 989 72 1100**  
**e-mail: [info@morphisto.de](mailto:info@morphisto.de)**